

きょうりゅう ゆうぐ

# 恐竜遊具のエリアに 名前を付けよう！

ごうかしょうひん

## 豪華賞品のチャンス！

### 恐竜グッズ&

### 商品券10,000円分

募集期間：令和4年8月26日（金）  
～10月31日（月）

応募方法等の詳細は裏面をご覧ください



丹波地域恐竜化石  
フィールドミュージアム

丹波地域恐竜化石フィールドミュージアム推進協議会事務局  
(丹波県民局県民交流室たんば共創課)  
兵庫県丹波市柏原町柏原5600 (丹波の森公苑内)  
TEL:0795-78-9961 FAX:0795-72-0899

## 丹波並木道中央公園 園内マップ

愛称募集エリア①

愛称募集エリア②



# 募集概要

詳細は、丹波地域恐竜化石フィールドミュージアム推進協議会ホームページでご確認ください。



丹波並木道中央公園に、昨年度、恐竜をイメージした遊具や動く恐竜模型が設置されました。遊具や恐竜模型がさらに多くの子どもたちに親しまれるよう設置エリアの愛称を募集します。選定された愛称は、丹波地域恐竜化石フィールドミュージアムを推進するため広く活用します。

## 1 募集エリア

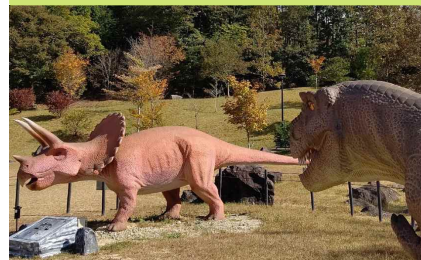
### エリア①（森林活動センター前（A,B,C））

動く恐竜模型や恐竜をイメージした遊具の設置エリア

### エリア②（あおぞら広場（D））

化石をイメージした遊具の設置エリア

### A. 動いて鳴く恐竜模型



### B. 恐竜をイメージした遊具



### C. 恐竜をイメージした遊具



### D. 化石をイメージした遊具



## 2 応募方法

応募用紙に必要事項を記入し、丹波地域恐竜化石フィールドミュージアム推進協議会事務局に郵送またはFAXしてください。**応募期限：10月31日（月）（当日消印有効）**

また、右のQRコードから、オンラインフォームでも応募できます。



## 3 選定及び発表

公園管理者等で、恐竜イメージや親しみやすさ等の観点から一次審査を行った上で、丹波地域恐竜サポーター（右のQRコードから登録できます）の投票等を基に選定します。

選定作品の応募者には直接通知するほか、愛称を丹波地域恐竜化石フィールドミュージアム推進協議会ホームページで発表します。なお、選定作品の応募者には、**恐竜グッズ及び商品券（10,000円分）**を贈呈します。



## 恐竜遊具等設置エリア 愛称 応募用紙 (FAX 0795-72-0899)

エリア① 愛称案			
エリア①の愛称の説明			
エリア② 愛称案			
エリア②の愛称の説明			
住所	〒	-	
氏名	(ふりがな： )		
電話番号	-	-	年齢 歳
メールアドレス			

※応募にあたり記入いただいた個人情報は、愛称募集に関する連絡にのみ使用します。