

続々と化石発見の続く「篠山層群」—  
現在進行形の化石発掘調査地を訪ねる

専門家と共に  
本気で石割調査に  
参加したい方...  
必見!

# 発掘調査 実況ツアー!!! 2019

石割調査体験付き

2019年

10/22 (祝)

10時-15時

少雨決行・荒天中止

集合・解散:

兵庫県立丹波並木道中央公園  
(兵庫県丹波篠山市西古佐 90)

定員: 15名

参加費: 1,500円 (昼食持参)

2か所の見学地を移動します。自家用車がない方はタクシー移動となり、別途、往復約2,800円がかかります。事前にお知らせ下さい。

対象: 中学生以上 (親子参加可能)

## Site-01

### 日本最古級のほ乳類 発見地を“初”公開!

2013年、「ササヤマミロス・カワイイ」の学名が付与されたほ乳類化石の発見地、丹波篠山市宮田地区。ここではこれから、現地調査が進められる予定です。当日は普段は入れない調査地の中に入り、実際に露頭などを観察します。



## Site-02

### 三枝主任研究員が 石割調査を現地解説!

川代1号トンネル建設工事で採掘された岩砕からは、すでに角竜類の頭骨の一部や竜脚類の歯などの化石が発見されています。当日は、引き続き行われている岩砕石割調査現場(県立公園内)を、三枝主任研究員の解説で見学します。



主催: 丹波地域恐竜化石フィールドミュージアム推進協議会

協力: 兵庫県立人と自然の博物館、丹波篠山市教育委員会、兵庫県立丹波並木道中央公園



丹波地域恐竜化石  
フィールドミュージアム



## 特別解説

### 三枝 春生 主任研究員（古脊椎動物学）

兵庫県立人と自然の博物館 自然・環境評価研究部/地球科学研究グループ  
 兵庫県立大学 自然・環境科学研究所 地球科学部門 准教授  
 兵庫県の下部白亜系篠山層群より産出する恐竜を中心とした脊椎動物化石を発掘・調査している。これら化石のうち、特に丹波市山南町より発掘された竜脚類恐竜を詳しく研究している。また、アジア、アフリカの新生代後期の地層から発見される長鼻類（ゾウの仲間）の化石を研究している。

### 奥岸 明彦

丹波篠山市教育委員会 化石保護技術員/プレパレーター  
 発掘や化石割出の専門家。技術的な事だけでは無く化石調査ボランティアの育成、発掘調査体験会や学校での授業等で普及・教育活動も行っている。

## プログラム行程

10:00 兵庫県立丹波並木道中央公園 集合

①園内 丹波篠山市立太古の生きものの館 見学  
 露頭・展示解説（丹波篠山市 奥岸明彦氏）

【移動】丹波篠山市宮田地区へ

②宮田エリア 現場見学・解説  
 露頭解説など（丹波篠山市 奥岸明彦氏、丹波篠山市化石発掘市民ボランティア）

【移動】公園へ

12:00 兵庫県立丹波並木道中央公園 昼食

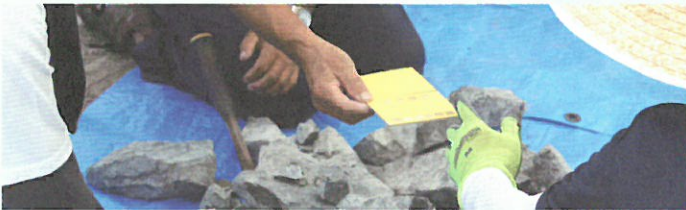
13:00 園内

③川代1号トンネル岩砕石割調査 現場見学  
 岩砕調査現況解説（人博 三枝主任研究員）

13:30 ④川代1号トンネル岩砕石割調査 体験

15:00 終了

### 当日のポイント① 調査に協力するボランティアの活躍風景を見学できる!



人と自然の博物館・丹波篠山市は、篠山層群の発掘・石割調査を専門家と共に行う「ボランティア」を募集・コーディネートしています。今回は、そのボランティアの方々が活躍中・活躍予定の現場を2か所めぐり、作業の実際を自分の目で見るすることができます。また、丹波篠山市・化石発掘市民ボランティアの方々もツアーに同行し、実際の作業について解説してくれます。

### 当日のポイント② 自分も石割調査に参加できる!



角竜類などの化石が見つかる「川代トンネル岩砕」を使い、実際に石割調査を実践します。普段の化石発掘体験会（45～60分程度）とは違い、90分のロングバージョン!じっくり調査に参加できます。この石割調査の指導役は、正式に「化石専門指導員」として人と自然の博物館から認定を受けた丹波篠山市・化石発掘市民ボランティアの方々です。

## 丹波地域恐竜化石フィールドミュージアムとは?

### ▼恐竜時代の化石が見つかる「篠山層群」

砂や泥、火山灰が重なり積もったものを「地層」といいます。兵庫県の丹波篠山市と丹波市の一部には、約1億1000万～1億年前にできた地層である「篠山層群」が広がっており、この地層からは、丹波竜などの恐竜類やトカゲ類、カエル類、ほ乳類など、世界的にも貴重な化石の発見が続いています。

### ▼「篠山層群」を中心にした野外博物館

世界の恐竜化石産地の多くは、人里離れた山奥や砂漠の中にありますが、「篠山層群」は、お寺の庭先、神社の境内、公園の中や河川敷の農業井堰などに、ひょこりと顔を出しています。丹波地域は「篠山層群」の上に農村風景が広がり、人々がそれを利用しながら暮らす「農村風景と恐竜が共存する」世界的にも非常に希少な地域です。

そこで「篠山層群」とそのまわりの地域を野外博物館と位置づけ活動するのが、この「丹波地域恐竜化石フィールドミュージアム」の取り組み。この地層とその上で受け継がれてきた日々の暮らしそのものが展示物なのです。

46億年にわたる地球のいとなみ、40億年にわたる命のいとなみ—ここには、その息づかいを感じられる特別な場所や体験がもりだくさんです。

## お申込み・お問合せ

丹波地域恐竜化石フィールドミュージアム

推進協議会

〒669-3309 兵庫県丹波市柏原町柏原 5600 丹波の森公園内

TEL / FAX : 0795-73-0933

