

篠山層群から目覚めた太古の生きものたち

1 化石の宝庫、篠山層群！

丹波篠山市と丹波市にまたがる篠山層群では、日本最古級のほ乳類「ササヤマミロス・カワイイ」や国内最大級の恐竜「丹波竜（タンパティタニス・アミキティアエ）」をはじめ、多くの恐竜やほ乳類などの化石が見つっています。また、地域内には篠山層群の地層を観察できる露頭もたくさんあり、日本でも有数の野外博物館となっています。

2 国内最大級「丹波竜」化石の発見！

2006年8月、地元の地学愛好家が丹波市山南町の篠山川河川敷で恐竜の肋骨化石を発見。2007年から6次にわたる発掘調査の結果、植物食恐竜（竜脚類）ティタノサウルス形類の化石と判明しました。尾椎など多くの化石が見つかったまま産出され、世界的にも発見例が少ない環椎や脳函なども発見されています。

3 原始的なほ乳類化石！

2007年から2008年の発掘調査で丹波篠山市宮田から国内最古級のほ乳類化石が発見されました。前期白亜紀のほ乳類化石の発見は極めて少なく、篠山層群の年代に限ると世界で10数例しかありません。当時のほ乳類はネズミぐらいの大きさしかありませんでしたが、現在に続くほ乳類の進化の空白を埋める貴重な発見となっています。

4 その他の化石資源も！

このほかにも、トロオドン類や角竜類の骨格、ティラノサウルス類やテリジノサウルスの歯など多くの化石が発見されています。さらに前期白亜紀のカエル類の全身骨格、トカゲ類、カイエビなどの化石は、当時の生態系解明の手がかりになるものです。篠山層群は、恐竜やほ乳類などの多様な化石が発見される、世界でも希少な地層といえます。

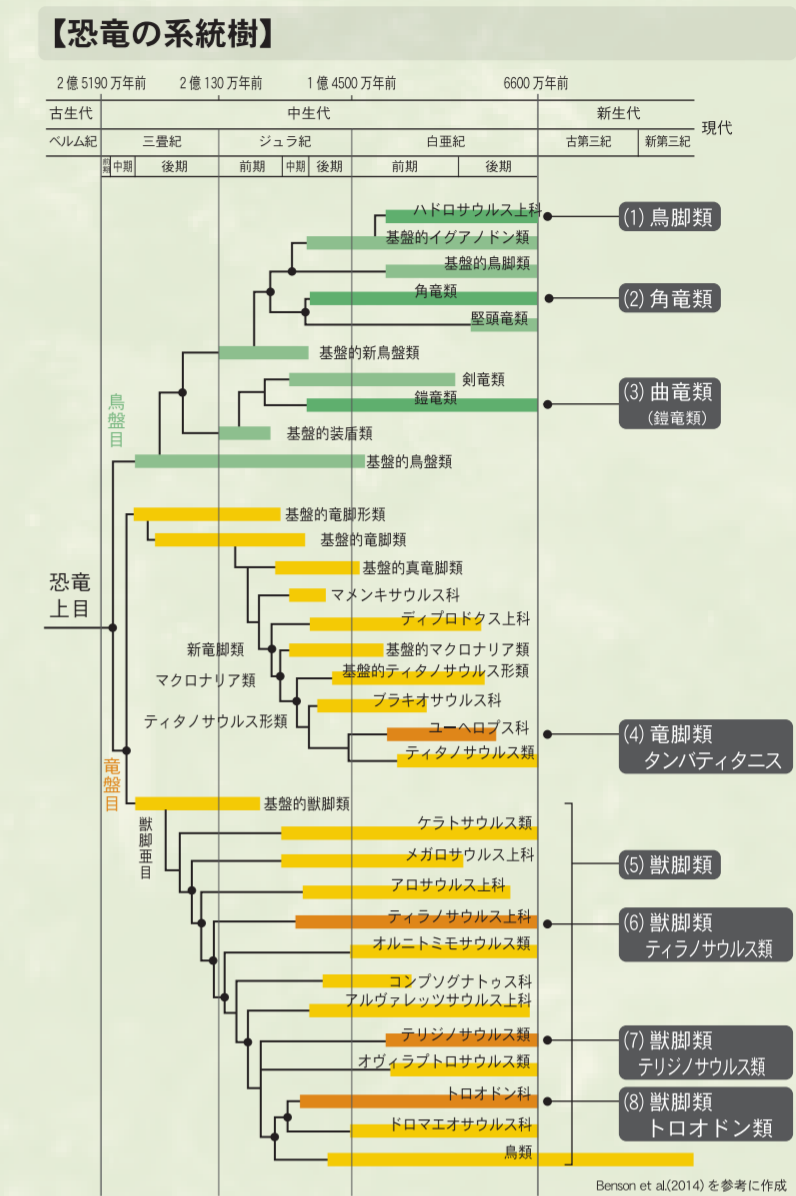
5 あなたも発見者に！？

2014年8月、地元有志により丹波竜の発見地の近くに化石の塊が発見されました。篠山層群では身近な場所での化石発見が続いています。獣脚類や竜脚類（鎧竜類）の歯は、地元の小学生によって発見されました。化石発掘体験に参加すれば、あなたも化石発見者になれるかもしれません。

※丹波篠山市、丹波市の条例により保護区域に指定されている区域では、許可なく化石の採取等が禁じられています。ご注意ください。

このマップの表紙には、篠山層群の化石から復元された恐竜・哺乳類たちが描かれています。この資料を参考に探してみよう。

発掘された主な化石



篠山層群拡大マップ



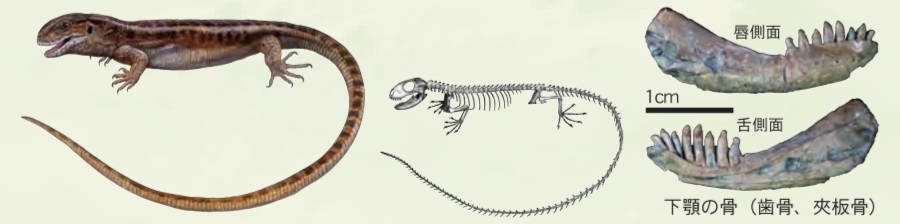
▶ Sasayamamylos kawaii ササヤマミロス・カワイイ（ほ乳類）

【発見場所】丹波篠山市宮田⑩【学名付与】2013年3月【特徴】日本最古級のほ乳類化石で、私たちの遠い祖先の面影を有する。大きさはネズミぐらいで発達した臼歯を持つ【体長】10数cm【学名の由来】「ササヤマ」：篠山層群、「ミロス」：ギリシャ語の臼（歯）、「カワイイ」：丹波篠山市出身の霊長類学者 河合雅雄氏



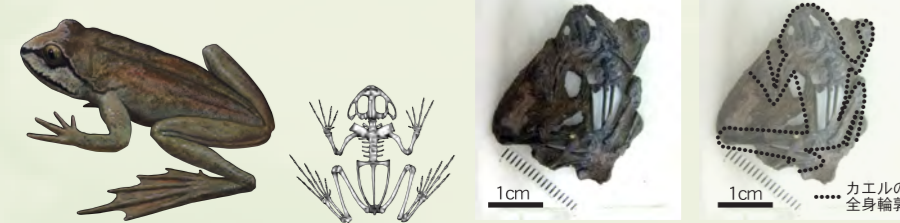
▶ Pachygenys adachii パキゲニス・アダチイ（爬虫類）

【発見場所】丹波篠山市宮田⑩【学名付与】2015年1月【特徴】日本で4番目の新種トカゲで、歯列の位置、歯の本数等に特徴がある。【体長】約70cm【学名の由来】「パキゲニス」：厚い下顎、「アダチイ」：化石産地の発見者 足立冽氏



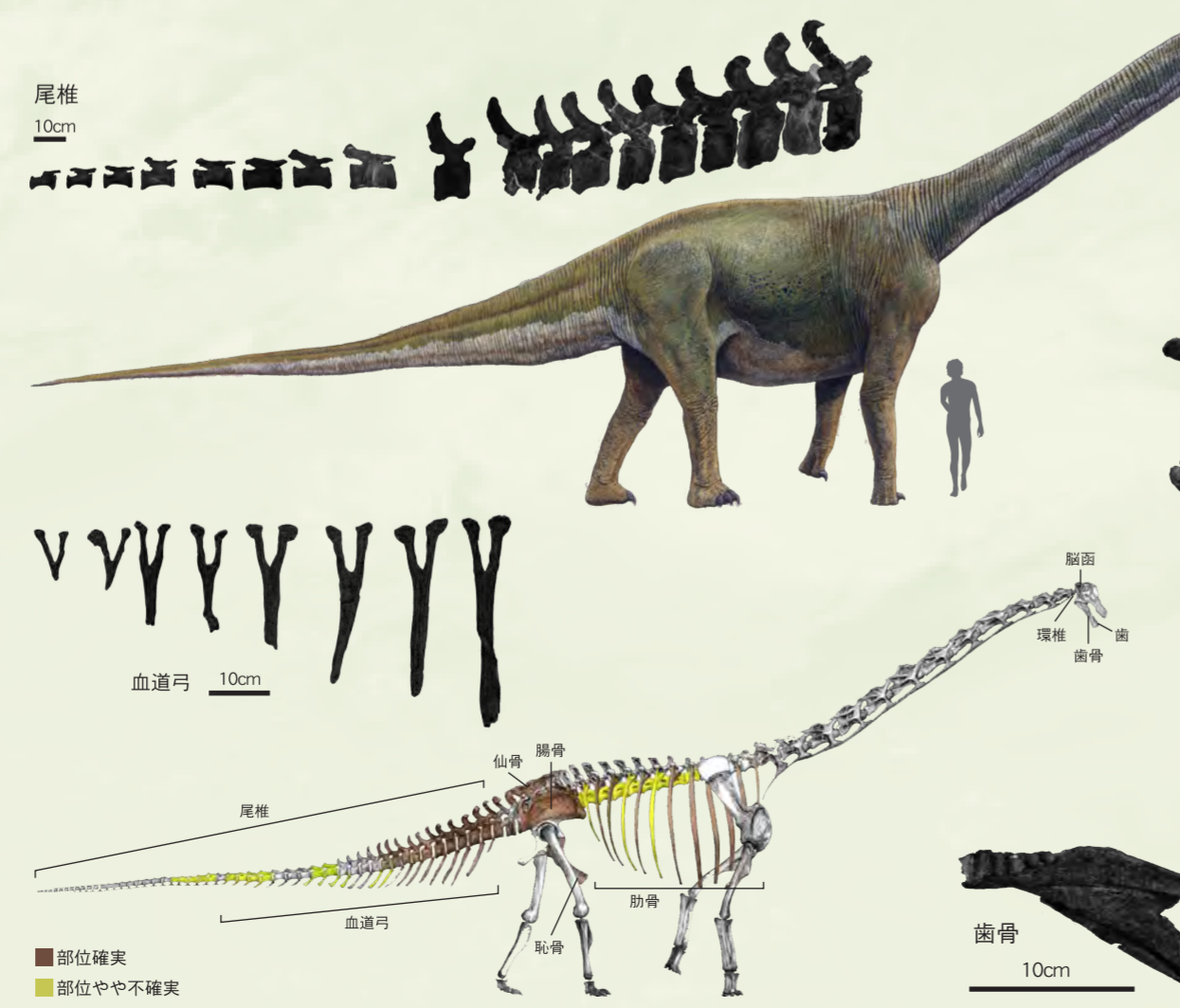
▶ Hyogobatrachus wadai ヒョウゴバトラクス・ワダイ（両生類）

【発見場所】丹波竜発見地（丹波市山南町上滝第一）①【体長】約3cm【学名の由来】「ヒョウゴ」：兵庫県、「バトラクス」：ギリシャ語のカエル、「ワダイ」：化石剖出技師 和田和美氏 ※ほかに Tamibatrachus kawazu タンババトラクス・カワズ というカエル類も発見されている。

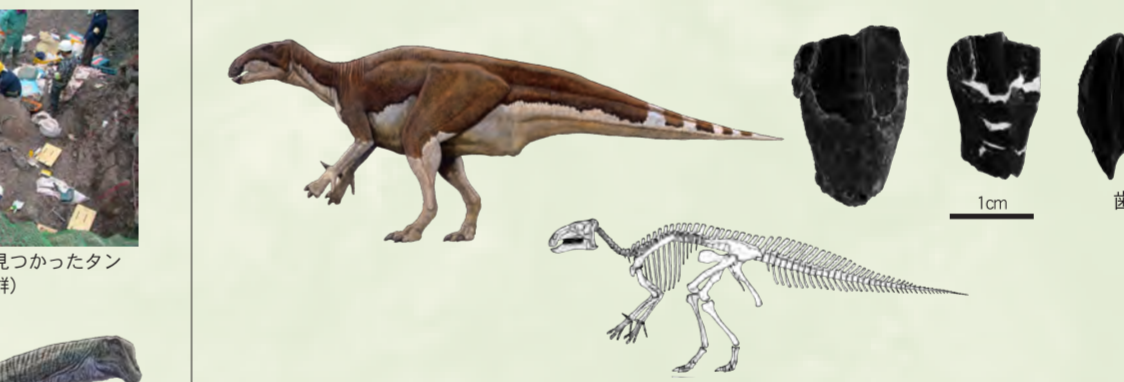


▶ (4) Tambatitanis amicitiae タンパティタニス・アミキティアエ（竜脚類ティタノサウルス形類）

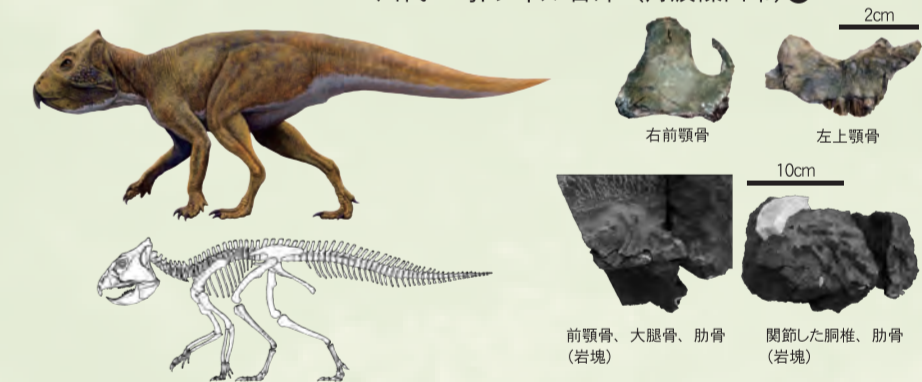
【発見場所】丹波竜発見地（丹波市山南町上滝第一）①【学名付与】2014年8月【特徴】日本で5例目となる新属・新種の恐竜。従来の竜脚類と異なる8つの特徴がある【体長】10数m（推定）【学名の由来】「タンバ」：丹波地域、「ティタニス」：ギリシャ神話の女の巨人、「アミキティアエ」：発見者2人（村上茂氏、足立冽氏）の友情



▶ (1) 鳥脚類 【発見場所】丹波竜発見地（丹波市山南町上滝第一）①



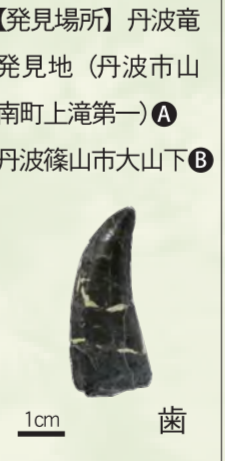
▶ (2) 角竜類 【発見場所】丹波篠山市西古佐⑨・丹波篠山市宮田⑩ 川代1号トンネル岩砕（丹波篠山市）⑤



▶ (3) 曲竜類（鎧竜類）



▶ (5) 獣脚類



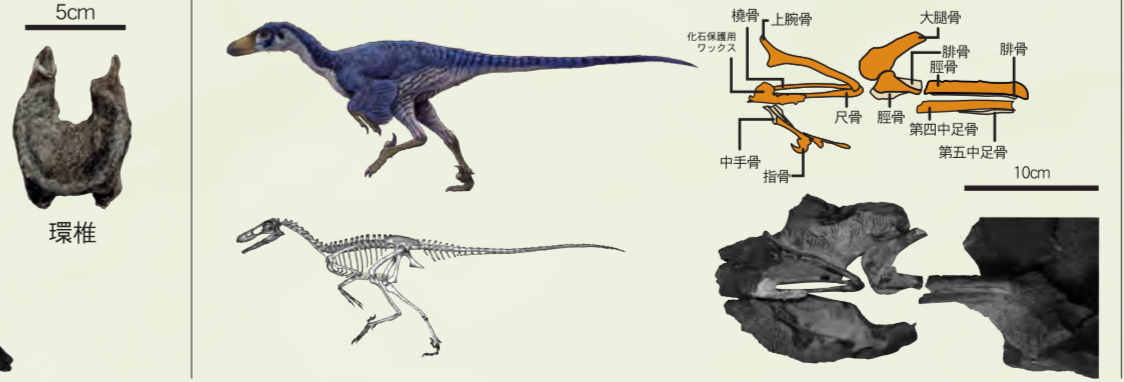
▶ (6) ティラノサウルス類



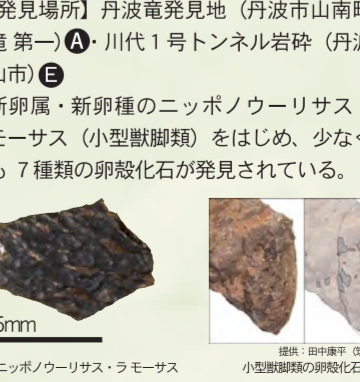
▶ (7) テリジノサウルス類



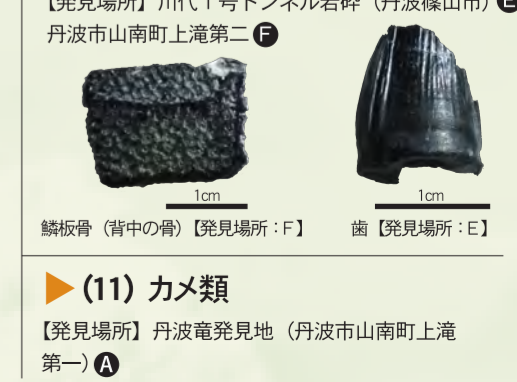
▶ (8) トロオドン類 【発見場所】丹波篠山市西古佐⑨



▶ (9) 恐竜の卵殻



▶ (10) ワニ類



部位確認 部位やや不確定